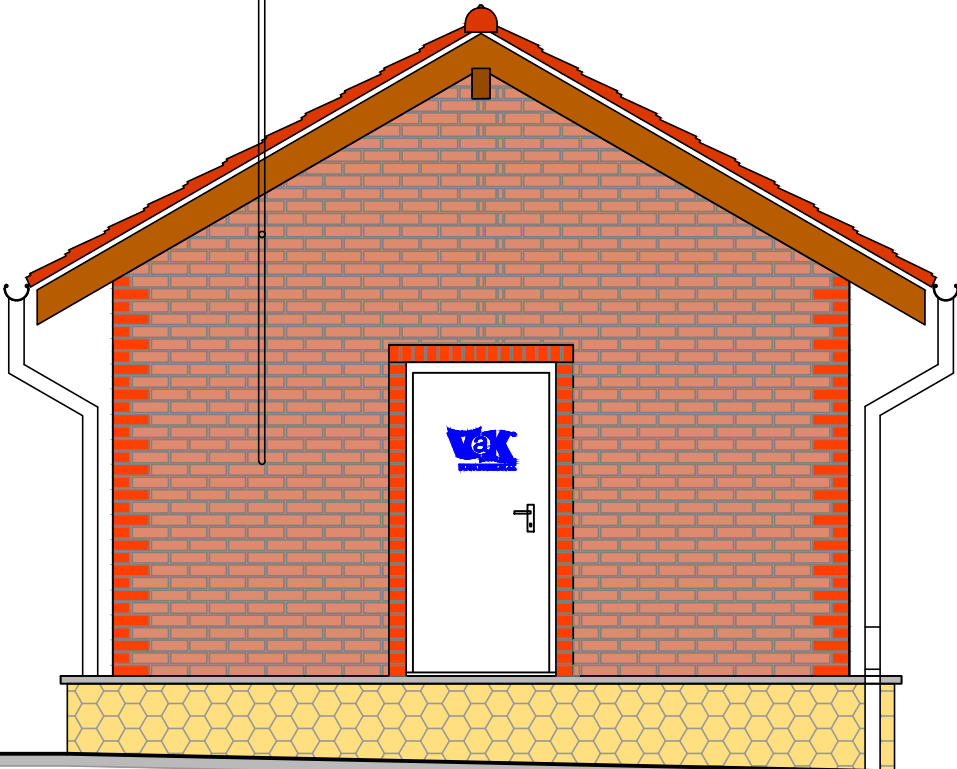
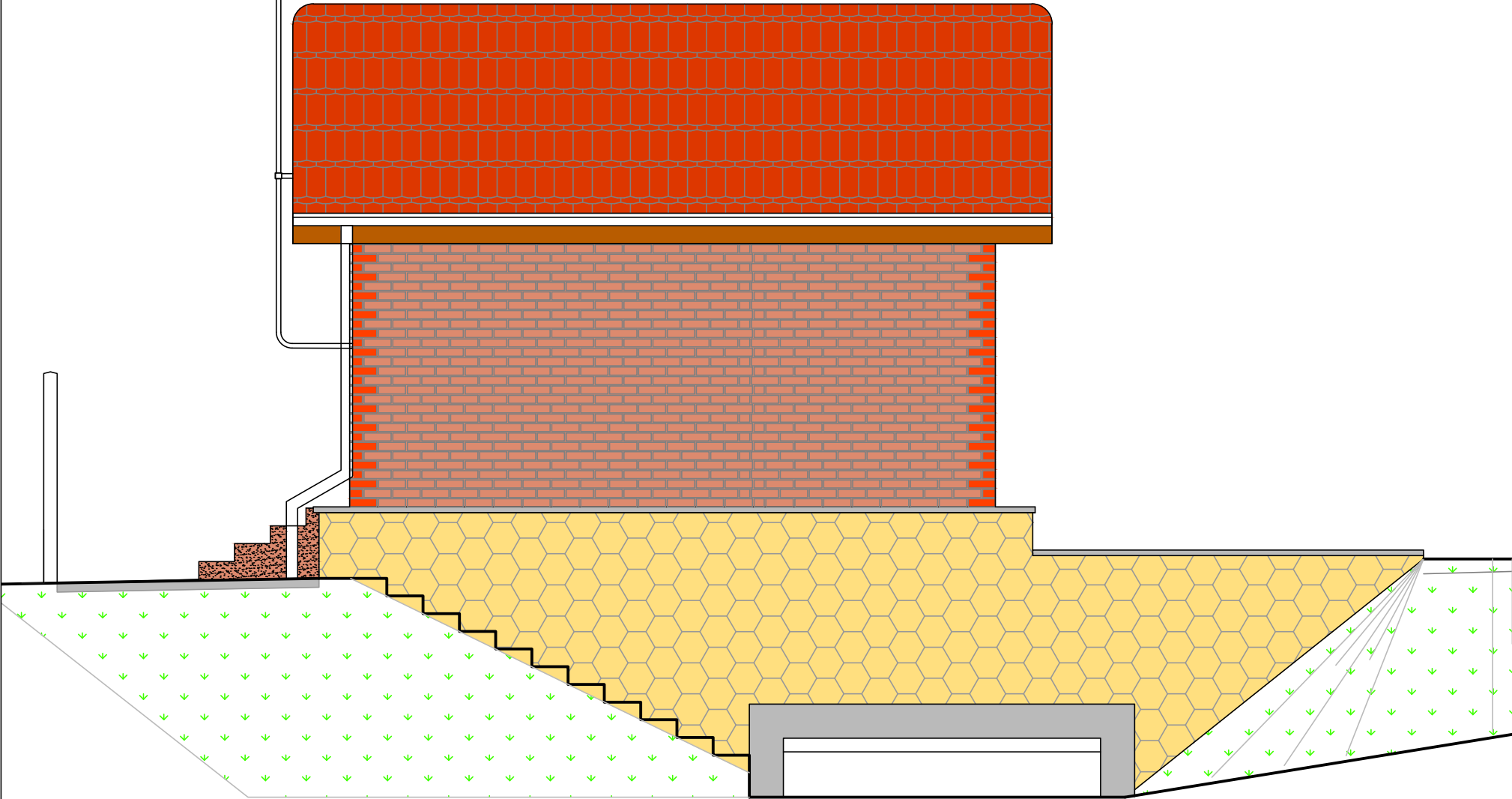

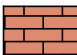







VÝCHODNÍ POHLED

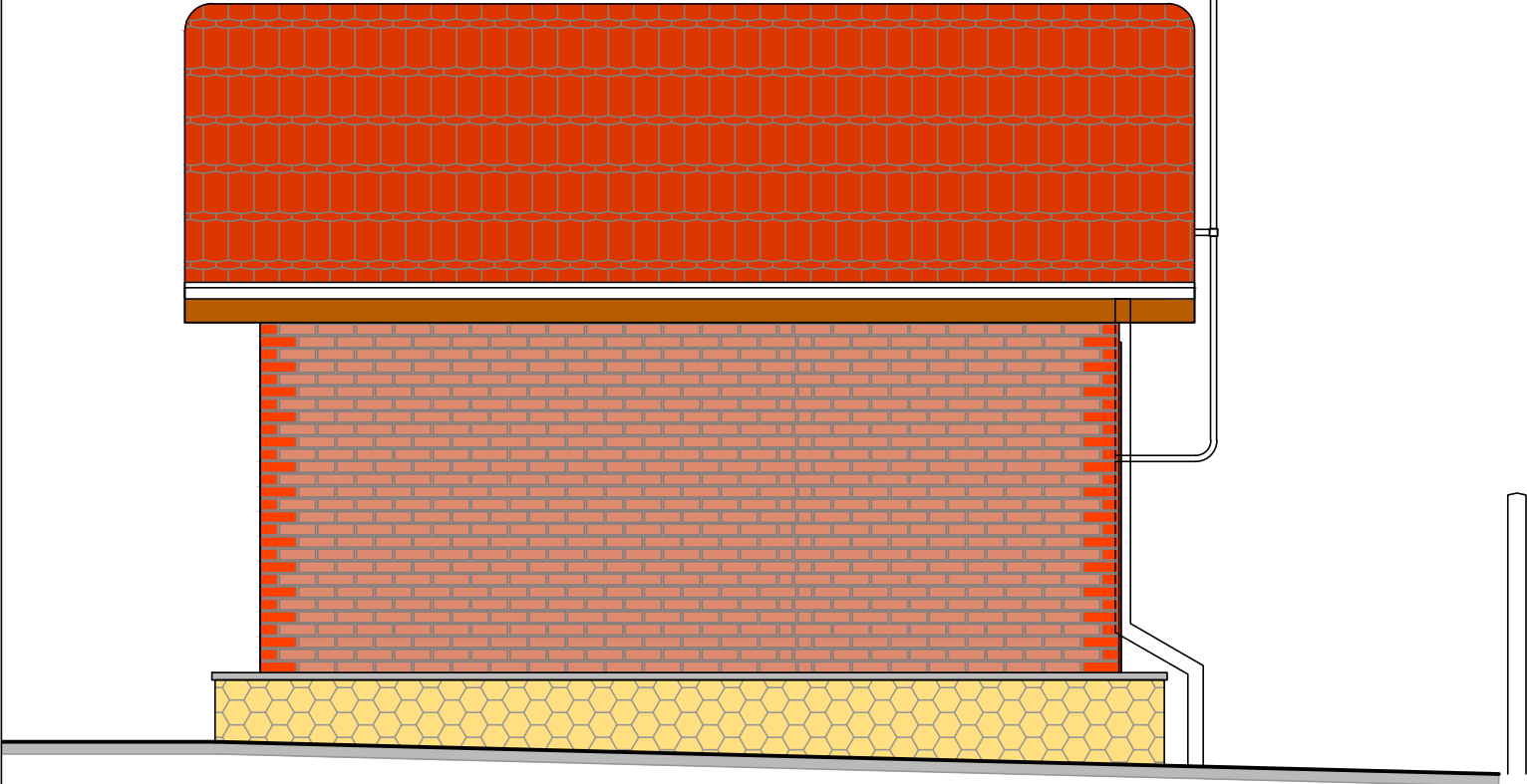
SEVERNÍ POHLED



LEGENDA MATERIÁLU

-  LÍCOVÉ ZDIVO KLINKER CARMESI ANTIC 335  
SPÁROVÁNÍ DLE VÝBĚRU INVESTORA
-  LÍCOVÉ ZDIVO KLINKER SINTRA ARDOR BLANCA 690  
SPÁROVÁNÍ DLE VÝBĚRU INVESTORA
-  DŘEVĚNÉ KONSTRUKCE  
LAKOVANÉ, DLE VÝBĚRU INVESTORA
-  KRYTINA
-  BETONOVÉ OBRUBNÍKY
-  LOMOVÝ PÍSKOVEC
-  MARMOLIT WEBER HBW19, JEMNÝ

ZÁPADNÍ POHLED



VODOHOSPODÁŘSKÉ INŽENÝRSKÉ SLUŽBY a.s.

Křížová 47, 150 00 PRAHA 5

Vypracoval: Ing. L. Havránek		Hlavní inž. projektu: Ing. M. Butor	
Projektant: Ing. L. Havránek	Ved. atelieru: Ing. M. Butor		
DOLNÍ CETNO, ČS - REKONSTRUKCE D. DOKUMENTACE OBJEKTŮ SO 02 STAVEBNÍ ÚPRAVY		Datum:	leden 2016
		Stupeň:	DÚR/DSP/DPS
		Formát:	2A4
Investor: Vodovody a kanalizace Mladá Boleslav, a.s., Čechova 1151, Mladá Boleslav		Zak.číslo:	VIS 3/15 - 014
		Měřítko:	Číslo přílohy: D.2.10
POHLEDY			